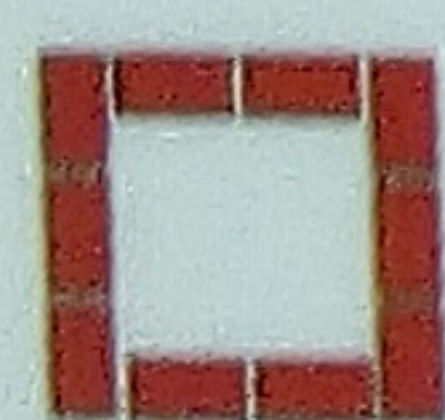
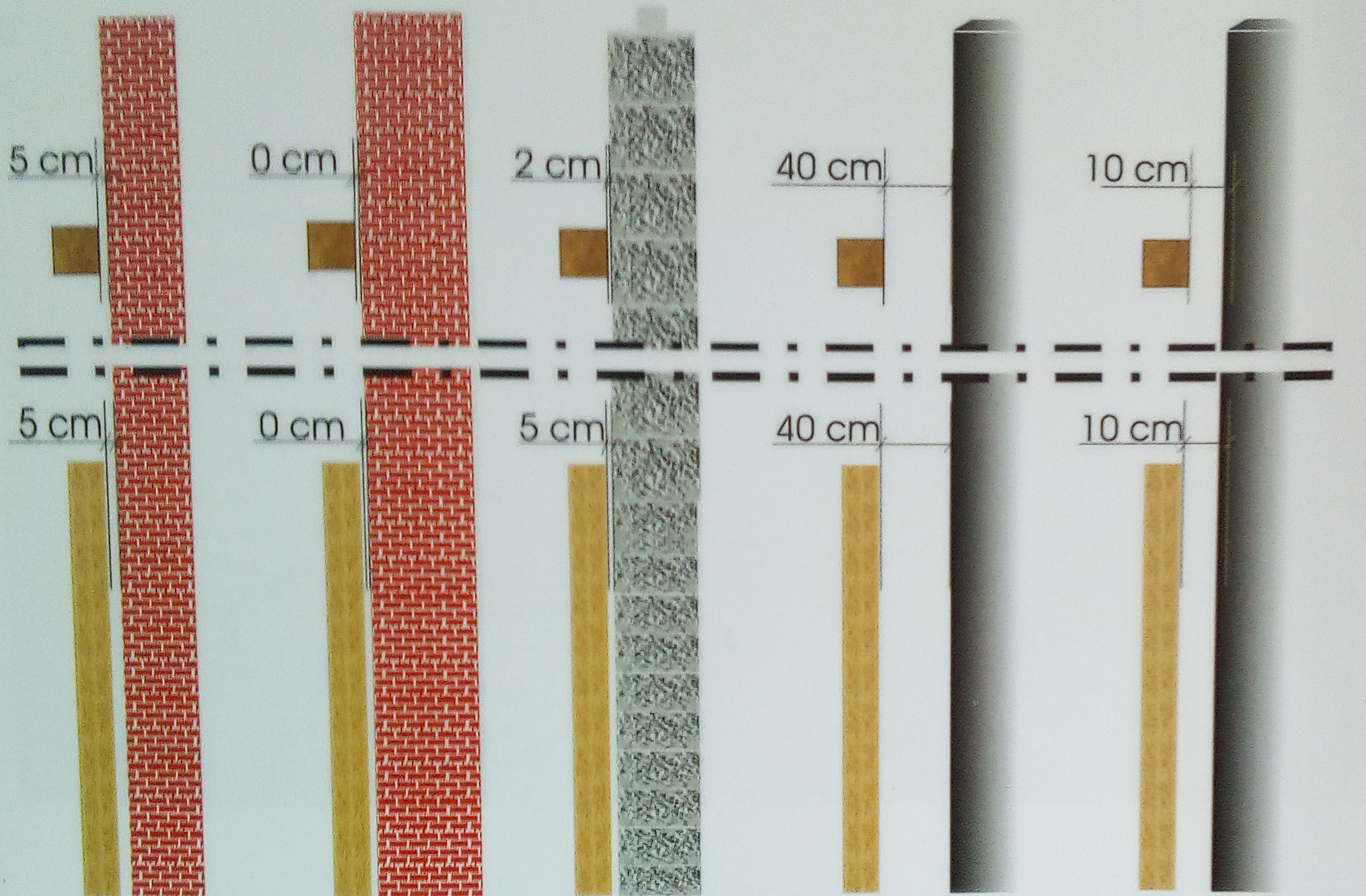
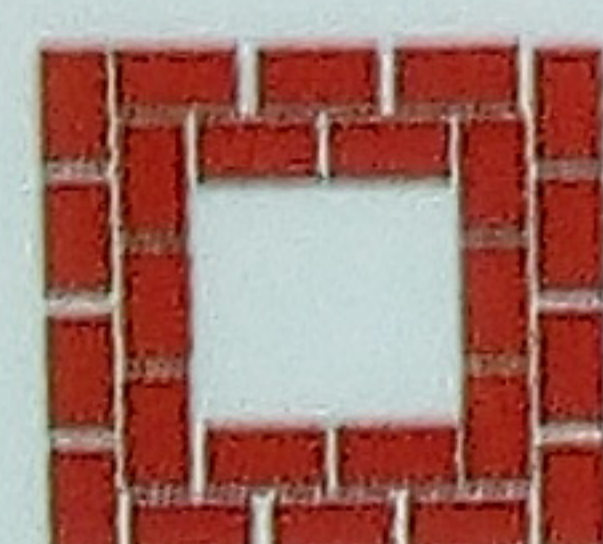


Schornsteine



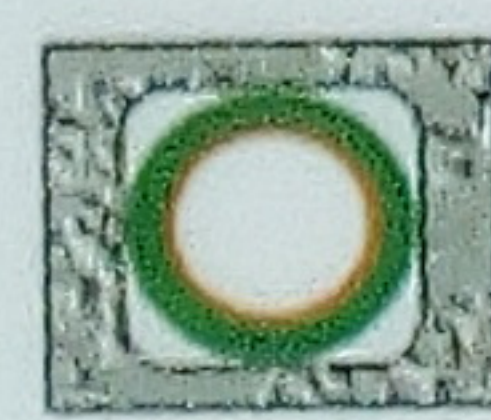
Einschalig

< 11,5 cm



+ 11,5 cm

Ummauerung



Mehrschalig

L90 und

WDW $\geq 0,12$



Einschalig



Mehrschalig

Die Zwischenräume zwischen den Bauteilen aus oder mit brennbaren Baustoffen und dem Schornstein sind

- zu belüften bzw. durchgehend offen zu halten oder
- unter Berücksichtigung der Herstellerangaben mit formbeständigen, nichtbrennbaren Baustoffen mit geringer Wärmeleitfähigkeit ($\leq 0,04 \text{ W}/(\text{m}\cdot\text{K})$ bei $20 \text{ }^\circ\text{C}$) auszufüllen.

Bezüglich der Abstände der Schornsteinaußenflächen von Bauteilen aus brennbaren Baustoffen sind:

- die harmonisierten europäischen Normen oder
- die allgemeine bauaufsichtlichen Zulassungen zu beachten.