

# »» Die aktuellen wohnwirtschaftlichen KfW-Programme – was gibt es ab dem 01.06.2014 NEUES ?

Tabarz, 08.05.2014

Walter Schiller, Handlungsbevollmächtigter Vertrieb

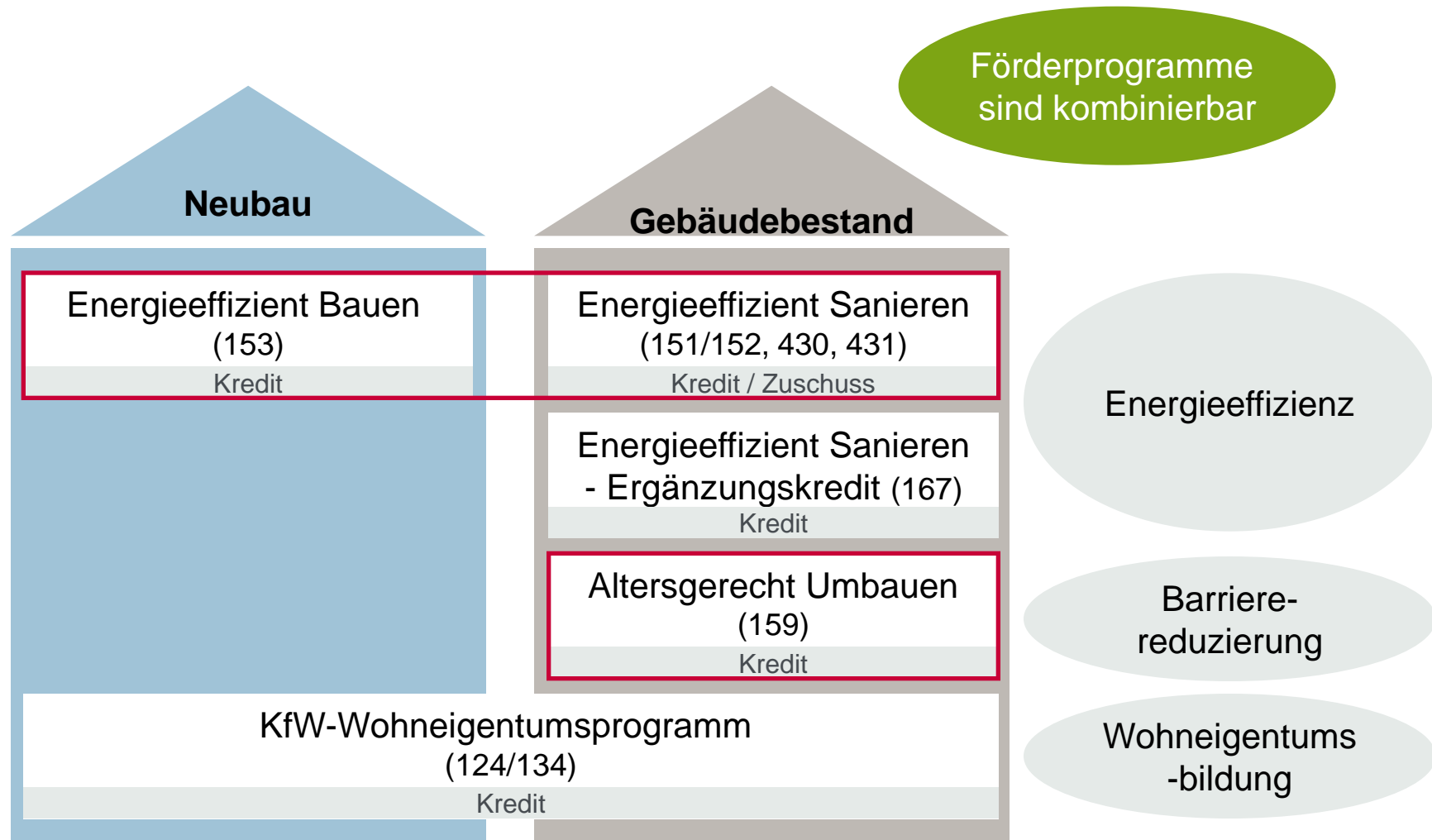
Bank aus Verantwortung

The logo for KfW, consisting of the letters 'KFW' in a bold, blue, sans-serif font.

## »» Agenda

- 1** Überblick und Neuerungen zum 01.06.2014
- 2** Energieeffizient Bauen (153)
- 3** Energieeffizient Sanieren (151/152, 167, 431)
- 4** Altersgerecht Umbauen (159)
- 5** Ergänzende Informationen

## »» Die aktuellen KfW-Programme für Wohnimmobilien



## »» Neuerungen zum 01.06.2014

### Energieeffizient Bauen und Sanieren

Ab 01.06.2014 neu in Energieeffizient Bauen und Energieeffizient Sanieren:

verbindliche Anwendung der Expertenliste ([www.energie-effizienz-experten.de](http://www.energie-effizienz-experten.de))

überarbeitete Anlage „Technische Mindestanforderungen“

Einrichtung von Gründächern und Nistplätzen ist förderfähig

Ab 01.06.2014 neu in Energieeffizient Sanieren:

Anzahl der Wohneinheiten nach Sanierung ist Bemessungsgrundlage für Förderung

Sanierungsmaßnahmen auch bei Wohnflächenerweiterung unbeschränkt förderfähig

Aufhebung des Unabhängigkeitskriteriums für Sachverständige bei Einzelmaßnahmen

## »» Sachverständige

### Energieeffizient Bauen und Sanieren

- › Energieberater mit Berechtigung zur Ausstellung von Energieausweisen nach **§ 21 EnEV**
- › Sachverständige aus der Expertenliste [www.energie-effizienz-experten.de](http://www.energie-effizienz-experten.de)  
→ **ab 01.06.2014 verbindlich!**



- › **Ab 01.06.2014** ist die Erstellung der **Online-Bestätigung** zum Antrag nur noch über die Zugangsberechtigung für die in der Expertenliste eingetragenen Energieberater möglich.
- › **Bis zum 30.09.2014** können noch Online-Bestätigungen verwendet werden, die vor dem 01.06.2014 erstellt wurden.

Der Sachverständige muss vom Bauvorhaben wirtschaftlich unabhängig sein (ab 01.06.2014 bei Einzelmaßnahmen nicht mehr erforderlich).

# »» [www.energie-effizienz-experten.de](http://www.energie-effizienz-experten.de) Energieeffizient Bauen und Sanieren



The screenshot shows the homepage of the website. At the top left is a green house icon. The main header contains the title 'Die Energieeffizienz-Experten für Förderprogramme des Bundes' and navigation links for 'Impressum - Kontakt - Nutzungsbedingungen'. A green banner lists services with checkmarks: 'Vor-Ort-Beratung (BAFA)', 'Energetische Fachplanung von KfW-Effizienzhäusern 40 und 55', 'Baubegleitung von KfW-Effizienzhäusern 40 und 55', and 'KfW-Effizienzhaus Denkmal sowie alle Baudenkmale'. Below this are two buttons: 'Expertensuche' and 'Experte werden'. A blue arrow points to the text 'Werden Sie Energieeffizienz-Experte: Registrieren Sie sich hier'. A light blue box at the bottom left says 'Herzlich willkommen auf der Seite für die Energieeffizienz-Expertendatenbank für Förderprogramme des Bundes!'. On the right, there is a 'Login' section with a text prompt, input fields for 'Benutzername (E-Mail):' and 'Passwort:', an 'Anmelden' button, and links for 'Kennwort vergessen?' and 'Jetzt neu anmelden'.

Die Energieeffizienz-Experten  
für Förderprogramme des Bundes

[Impressum](#) - [Kontakt](#) - [Nutzungsbedingungen](#)

- ✓ Vor-Ort-Beratung (BAFA)
- ✓ Energetische Fachplanung von KfW-Effizienzhäusern 40 und 55
- ✓ Baubegleitung von KfW-Effizienzhäusern 40 und 55
- ✓ KfW-Effizienzhaus Denkmal sowie alle Baudenkmale

Expertensuche    Experte werden

Werden Sie Energieeffizienz-Experte:  
Registrieren Sie sich hier

Herzlich willkommen auf der Seite für die Energieeffizienz-  
Expertendatenbank für Förderprogramme des Bundes!

**Login**

Geben Sie bitte Ihren Benutzernamen (E-Mail-Adresse) und Ihr Passwort ein, um sich anzumelden.

Benutzername (E-Mail):

Passwort:

[Kennwort vergessen?](#)  
[Jetzt neu anmelden](#)

# »» Anforderungen Expertenliste

[www.energie-effizienz-experten.de](http://www.energie-effizienz-experten.de)

Grundqualifikation: ausstellungsberechtigt gemäß § 21 EnEV

+ Zusatzqualifikation Energieeffizienz:

## Weiterbildung

- › für Architekten und Ingenieure:  
130 Unterrichtseinheiten (UE)\*
- › für Handwerker, Innenarchitekten  
und Techniker: 210 UE
- › für Sachverständige Schall- und  
Wärmeschutz: 70 UE

oder

## Nachweis besonderer Sachkunde:

- › zwei Referenzen (EH 40/55 im Neubau  
oder EH 55/70 bei Sanierung)

oder:

- › Lehrtätigkeit (komplette Inhalte  
Weiterbildungskatalog) an Hochschulen  
oder Weiterbildungsinstituten

## »» Verlängerung des Listeneintrags

[www.energie-effizienz-experten.de](http://www.energie-effizienz-experten.de)

**Verlängerung des Listeneintrags alle zwei Jahre** zur Qualitätssicherung und Überprüfung der Aktualität der Fachkenntnisse

Voraussetzung entweder:

### **Fortbildung**

- › 16 Unterrichtseinheiten

und

### **Praxisnachweis**

- › energetische Fachplanung **oder** Baubegleitung für ein Effizienzhaus  
(EH 40/ 55/70 im Neubau oder  
EH 55/70/ 85/100/115 bei Sanierung)

oder:

### **Nur Fortbildung**

- › 48 Unterrichtseinheiten



## »» Agenda

<b>1</b>	<b>Überblick und allgemeine Informationen</b>
<b>2</b>	<b>Energieeffizient Bauen (153)</b>
<b>3</b>	<b>Energieeffizient Sanieren (151/152, 167, 431)</b>
<b>4</b>	<b>Altersgerecht Umbauen (159)</b>
<b>5</b>	<b>Ergänzende Informationen</b>

## »» Energieeffizient Bauen (153)

### Überblick

für Neubau oder Ersterwerb eines **KfW-Effizienzhauses 70, 55, 40**

für Bestandserweiterung oder Umbau unbeheizter Nichtwohnflächen

**50.000 Euro Kredit** je Wohneinheit

bis zu 5.000 Euro **Tilgungszuschuss**

flexibel kombinierbar mit anderen Fördermitteln

## »» Agenda

- 1** Überblick und allgemeine Informationen
- 2** Energieeffizient Bauen (153)
- 3** Energieeffizient Sanieren (151/152, 167, 431)
- 4** Altersgerecht Umbauen (159)
- 5** Ergänzende Informationen

## »» Energieeffizient Sanieren (151/152) Überblick

für Einzelmaßnahmen oder Sanierung zum **KfW-Effizienzhauses 115 – 55\***

für Erwerb von saniertem Wohnraum oder Umbau beheizter Nichtwohnflächen

**bis zu 75.000 Euro Kredit** je Wohneinheit

bis zu 13.125 Euro **Tilgungszuschuss**

flexibel kombinierbar mit anderen Fördermitteln

\* für Wohngebäude mit Bauantrag/Bauanzeige vor 1995

## »» Energieeffizient Sanieren (151/152)

### Bemessungsgrundlage

Bemessungsgrundlage für den Kredit:\*

→ bis 31.05.2014: Anzahl der Wohneinheiten vor Sanierung

→ ab 01.06.2014: Anzahl der Wohneinheiten nach Sanierung

#### Sonderfälle:

- › Bei **Ersterwerb von sanierten Wohngebäuden** ist die Anzahl der zu erwerbenden Wohneinheiten gemäß Kaufvertrag maßgeblich.
- › Bei **Nutzungsänderung** von beheizten Nichtwohnflächen ist die Anzahl der neu geschaffenen Wohneinheiten maßgeblich.

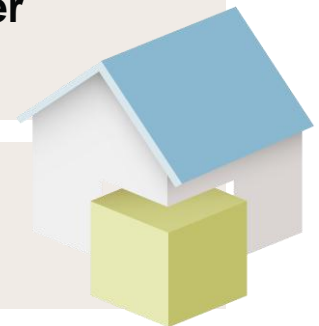
\* gilt auch für Altersgerecht Umbauen

# »» Energieeffizient Sanieren (151/152)

## Wohnflächenerweiterung

### Ab 01.06.2014 fördern wir:

- › energetische Maßnahmen im Rahmen von **Erweiterungen bestehender Wohnflächen**
- › energetische Maßnahmen im Rahmen von **Erweiterungen vormals nicht beheizter Räume**
- › **neu entstehende Wohneinheiten** im Rahmen einer Erweiterung von unter **Denkmalschutz** stehenden Gebäuden sowie Gebäuden mit sonstiger besonders erhaltenswerter Bausubstanz



## »» Energieeffizient Sanieren – Baubegleitung (431)

### Zuschuss für Planung und Baubegleitung

- › **Zuschuss von 50 %** der förderfähigen Kosten, max. 4.000 Euro pro Antragsteller und Vorhaben
- › für Planung und Baubegleitung durch Sachverständige
- › Antragstellung bei der KfW nach Abschluss der Baubegleitung



▶ nur möglich in Kombination mit den Förderprodukten 151/152, 430 oder 167

## »» Agenda

- 1** Überblick und allgemeine Informationen
- 2** Energieeffizient Bauen (153)
- 3** Energieeffizient Sanieren (151/152, 167, 431)
- 4** Altersgerecht Umbauen (159)
- 5** Ergänzende Informationen



## »» Altersgerecht Umbauen (159)

### Überblick

für barrierereduzierende Maßnahmen an bestehenden Wohngebäuden

für den Ersterwerb von barrierearm modernisiertem Wohnraum

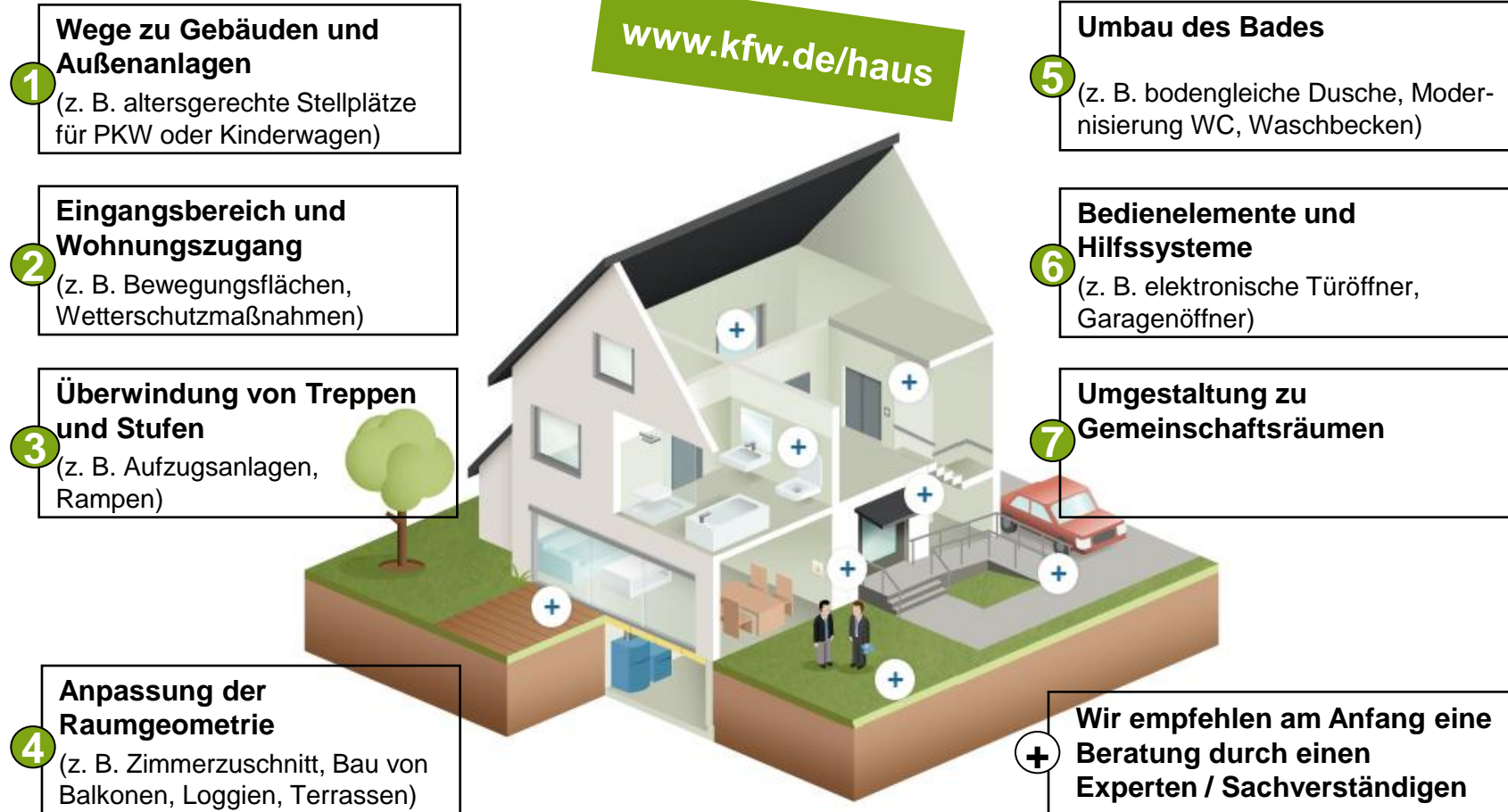
für den barrierearmen Umbau von beheizten Nicht-Wohngebäuden

**50.000 Euro Kredit** je Wohneinheit

flexibel kombinierbar mit anderen Fördermitteln

# »» Altersgerecht Umbauen (159)

## Überblick förderfähige Maßnahmen



## »» Agenda

- 1** Überblick und allgemeine Informationen
- 2** Energieeffizient Bauen (153)
- 3** Energieeffizient Sanieren (151/152, 167, 431)
- 4** Altersgerecht Umbauen (159)
- 5** Ergänzende Informationen

## »» Die Novellierung der EnEV

Die neue EnEV tritt zum 1. Mai 2014 in Kraft.

Der Neubau-Standard wird ab 2016 um 25 % verschärft.

Keine Verschärfung bei der Sanierung bestehender Gebäude.

KfW plant 2014 keine Änderungen in „Energieeffizient Bauen und Sanieren“.

## »» Sie benötigen weitere Informationen?

Kontaktdaten



### **Infocenter der KfW**

Montag bis Freitag von

8:00 – 18:00 Uhr

0800 539 9002 (kostenfrei)

[infocenter@kfw.de](mailto:infocenter@kfw.de)

[www.kfw.de](http://www.kfw.de)

[www.kfw.de/konditionen](http://www.kfw.de/konditionen)

[www.kfw.de/merkblaetter](http://www.kfw.de/merkblaetter)

[www.kfw.de/partner](http://www.kfw.de/partner)

[www.kfw-beraterforum.de](http://www.kfw-beraterforum.de)